



MISCHABWASSERKANAL KEMPTTALSTRASSE 8308 ILLNAU

PROJEKTBEZEICHNUNG

Mischabwasserkanal Kempttalstrasse, Illnau
Manuelle Kanal-Innensanierung

BAUHERR

Stadt Illnau-Effretikon
Tiefbauamt
8307 Effretikon

BAULEITUNG

AF Toscano AG
8400 Winterthur

REFERENZPERSON

Jimena Somosa (BH) 052 354 24 75
Patrick Witke (BL) 052 260 52 60

BAUAUSFÜHRUNG

Ausführung als Einzelunternehmung

SCHLÜSSELPERSONAL

Technischer Leiter: Fredi Jäggi
Bauführer: Joaquin Fuertes
Polier: Marcel Kürbis

BAUSUMME

CHF 1.15 Mio.

BAUZEIT

September 2018 bis Mai 2019

MISCHABWASSERKANAL KEMPTTALSTRASSE

8308 ILLNAU

OBJEKTBE SCHRIEB

Bei diesem Objekt handelt es sich um einen Mischabwasserkanal mit einer Länge von Total 482 m. Der Kanal dient als Sammel- und ARA-Zulaufkanal für Privat- und Industrieabwässer.

Folgende Arbeiten wurden im Teilstück Kempttalstrasse ausgeführt:

Kanal:

- Kanalabschnitt gründlich reinigen
- Steinzeugschalen entfernen
- Bankette und Sohlenmörtel mittels HDW abjetten, in den Haltungen 1 und 2 Abtrag von etwa 3 – 7 cm, in den Haltungen 3 bis 5 Abtrag von etwa 4 – 12 cm
- Lokal auftretende Kiesnester, Hohlräume und Ausbrüche ausspitzen und verfüllen
- Risse und Arbeitsfugen injizieren
- Reprofilierung des Banketts und der Sohle mit Sanierungsmörtel in einer Stärke analog zur Abtragsstärke
- Einbau von Steinzeugplatten (5 Platten im Querschnitt) im Sohlenbereich
- Einbau eines abwasserabweisenden Flächenspachtels bis halbe Wandhöhe

Einstiege / Schächte:

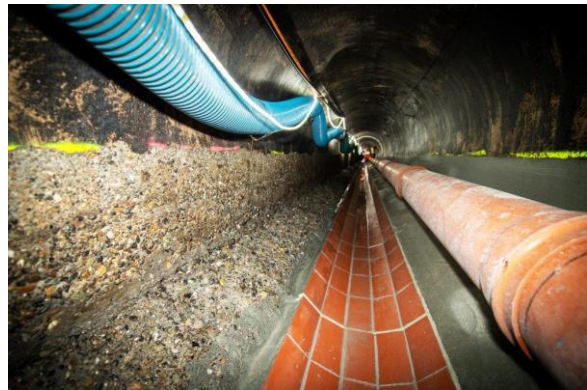
Da der Kanalabschnitt bei den Einstiegschächten durchgehend ist, erfolgt die Sanierung in diesem Bereich analog dem Querschnitt in den Kanalhaltungen.

Übrige Sanierungsarbeiten:

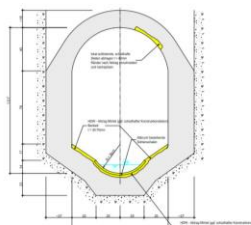
- Ersatz von Steigeisen durch Einstiegleitern
- Ergänzung der Einstiegleitern mit Einstieghilfen
- Einbau von Trittnischen, wo erforderlich
- Lokale Instandsetzung an Schachtoberbau und -einstieg

HAUPTMASSEN

Länge Total	482 m
Haubenprofil 1000 / 1500	ca. 203 m
Haubenprofil 1300 / 1500	ca. 279 m

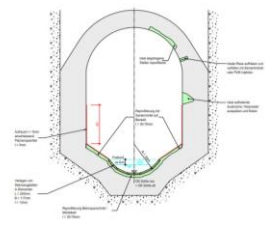


Ist - Zustand / Abtrag Normalprofil 1 1:10
Haubenprofil: 1000/1500
Haltungen: IC33 - IC36
Länge: 279m



Ist - Zustand / Abtrag Normalprofil 2 1:10
Haubenprofil: 1300/1500
Haltungen: IC36 - IC40, PE
Länge: 279m

Sanierung Normalprofil 1 1:10
Haubenprofil: 1000/1500
Haltungen: IC33 - IC36
Länge: 203m



Sanierung Normalprofil 2 1:10
Haubenprofil: 1300/1500
Haltungen: IC36 - IC40, PE
Länge: 279m



Marti AG, Bauunternehmung

Thurgauerstrasse 68 | Postfach 6163 | 8050 Zürich | Tel. +41 44 308 57 37 | info@marti-zuerich.ch